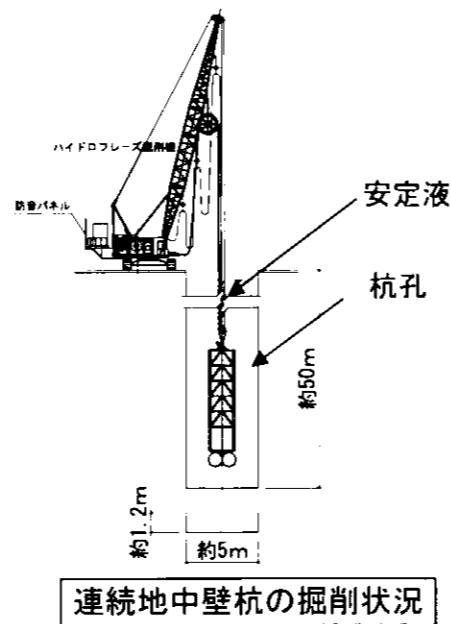
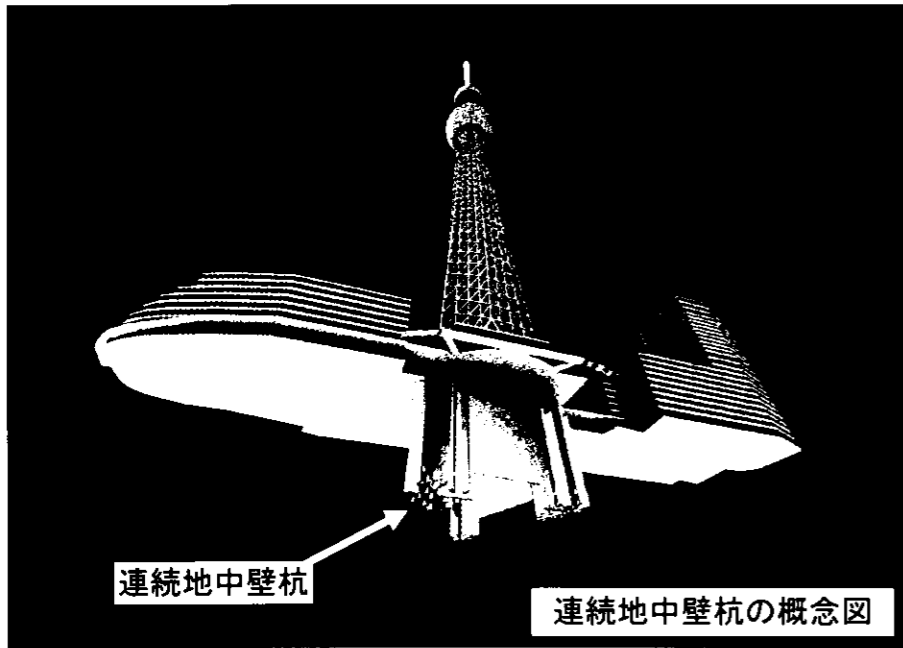


(仮称) 業平橋押上地区開発計画 (新タワー計画) H20年10月~12月 工事工程のお知らせ

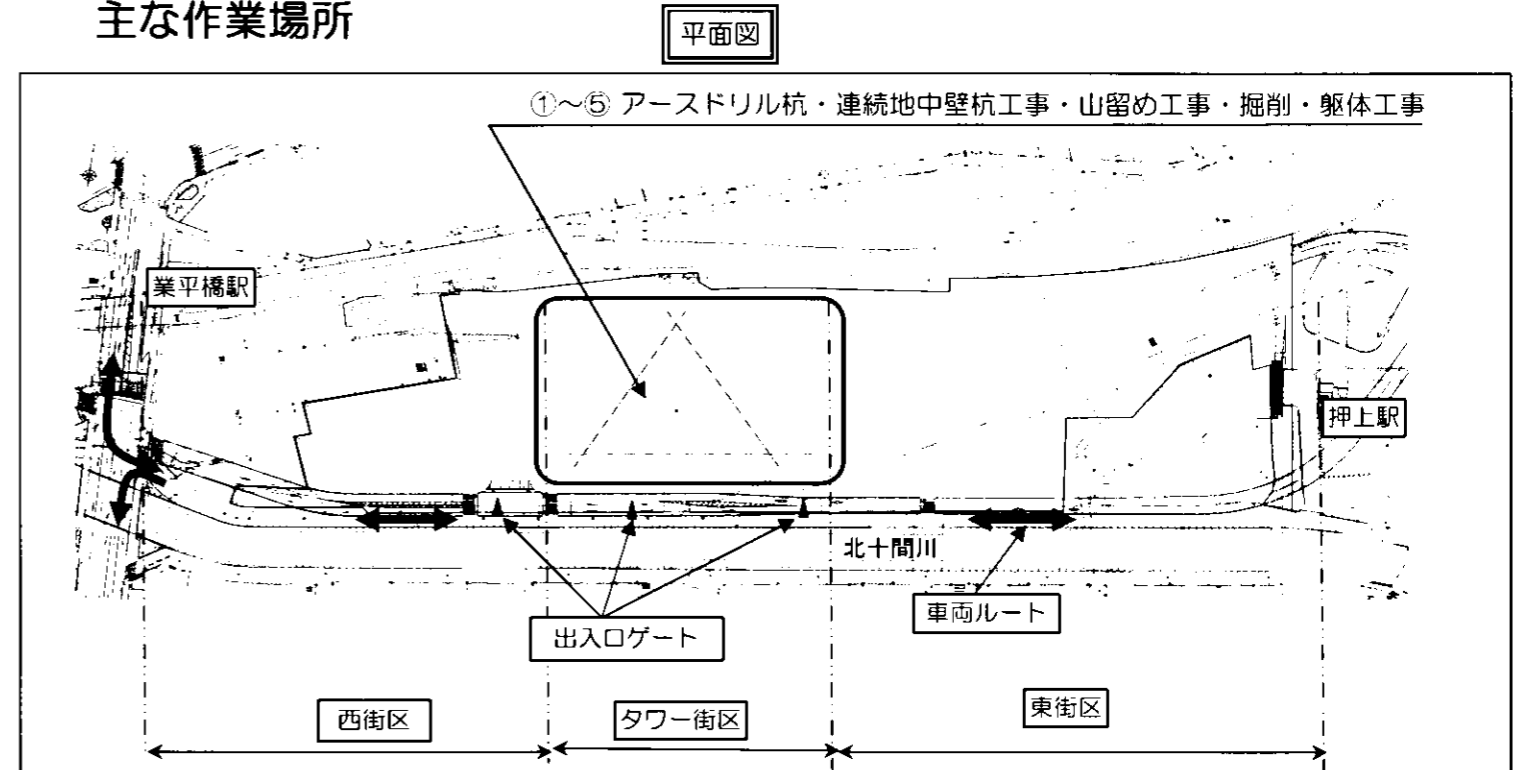
7月14日の起工式後本格的に杭工事を開始し、工事はほぼ順調に進んでおります。
現在行っておりますタワー本体の連続地中壁杭工事(※概念図参照)は、地中深く50mまで連続作業にて掘削する必要があるため、地中深く杭孔の崩壊を防ぐ安定液の中を掘削する騒音・振動の少ない作業(※状況図参照)のみ、9月より20時まで作業をさせて頂いております。
この巨大かつ深い杭の孔を精度良く垂直に掘り進めるために、掘削する速度を調整しながら穏やかに50mの深さまでの連続作業を行っていることから、掘削に時間がかかっております。
このため騒音・振動の少ない今まで同様の杭孔の掘削作業のみ最長22時まで作業をさせて頂き、今後、特に問題がなければ、連続地中壁杭工事が終了する12月初旬まで継続的に行なってまいります。
延長作業に際しては、杭掘削機械の周りに防音パネルを取り付けるなど今まで以上に対策を講じ、細心の注意を払い行います。なお、これ以外の作業は今まで同様、原則18時で終了いたしますので何卒ご理解ご協力を賜りますようお願いいたします。



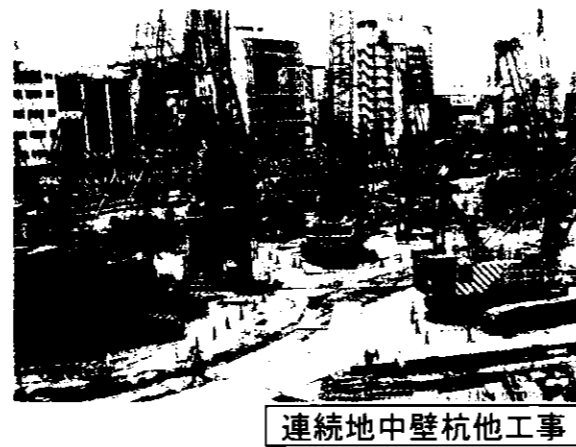
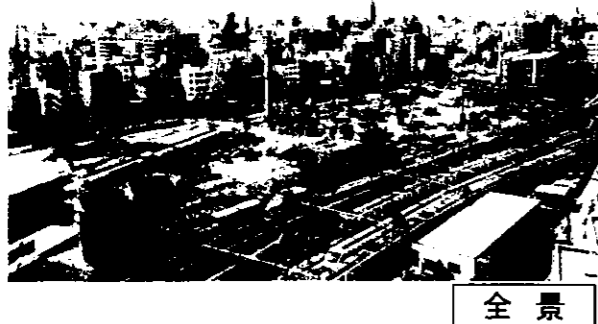
10月~12月工事工程

	10月	11月	12月	施工者
＜本工事＞				
① アースドリル杭工事	[Progress bar from Oct to Nov]			(株)大林組
② 連続地中壁杭工事	[Progress bar from Oct to Dec]			
③ 山留め(SMW)工事	[Progress bar from Oct to Dec]			
④ 掘削工事		[Progress bar from Nov to Dec]		
⑤ 躯体工事(鉄骨工事共)		[Progress bar from Nov to Dec]		
平均車両台数(台/日)	約150台	約200台	約200台	

主な作業場所



現在の工事の様子



(仮称) 業平橋押上地区開発計画 (新タワー計画)

《ご相談窓口》

(本計画に関する全てのご相談窓口)

電話：03-5610-0605

月~土 8時~20時

《工事関連対応窓口》

(工事に関するご相談窓口)

電話：03-3829-6310

月~土 8時~20時

(緊急の場合は、上記以外も連絡可能)