

各位

3月16日（金）リニューアルオープン予定！

東京スカイツリー® 5階出口フロアの改装について

東武タワースカイツリー株式会社

東京スカイツリーは、展望台から降りるエレベーターが到着する**東京スカイツリー5階出口フロアの改装**を2月2日（金）より開始し、**3月16日（金）**にリニューアルオープンします。

東京スカイツリー5階出口フロアには、東京スカイツリーのオフィシャルショップであるTHE SKYTREE SHOPやインフォメーションがありますが、このたびの改装では、展望台から降りてこられたお客さまの感動や高揚感を継続いただけるような内装に変更するほか、ホスピタリティの向上を目的にTHE SKYTREE SHOPの改装と飲食が可能な休憩スペースを新設します。詳細は、別紙のとおりです。

以上



▲リニューアルオープン後の5階 THE SKYTREE SHOPの様子（イメージ）



～シタマチ・ワンダーランド計画とは～

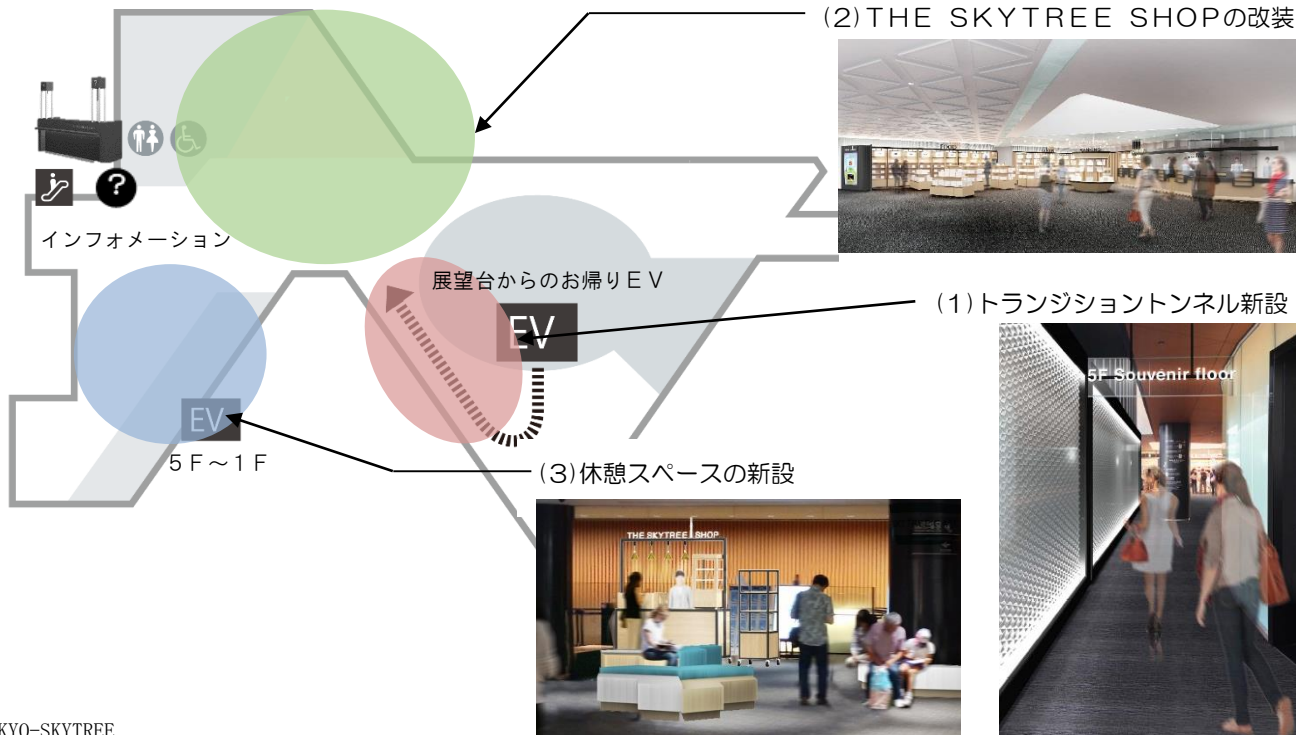
世界一のタワーのあるこの街は、粋な楽しさ、あったかい人情、ものづくりの伝統が息づいている街。私たちはそのすべてを、新しいシタマチの楽しさに変えて届けたい。訪れるすべての人のワンダーランドになるために。5周年を迎えた東京スカイツリータウンの挑戦が始まります。

一般の方のお問い合わせ先 東京スカイツリーコールセンター TEL 0570-55-0634

東京スカイツリー5階出口フロア改装の概要

今回東京スカイツリー5階フロアの改装は、大きく3つのエリアで実施します。

●5階出口フロア

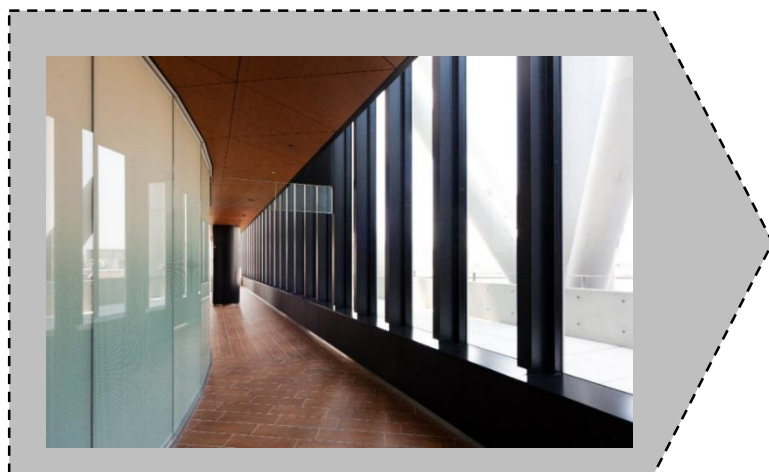


©TOKYO-SKYTREE

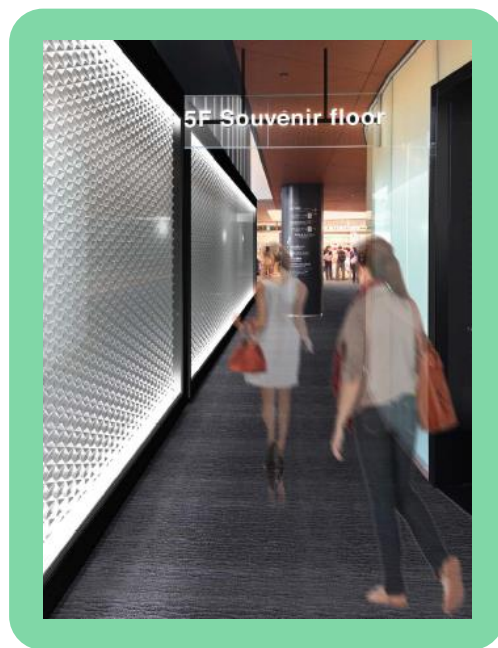
(1) トランジショントンネル新設

展望台から降りてこられたお客さまが必ず通るエリアに、高揚感や感動を継続しお楽しみいただけるよう窓面にフルカラーのLED照明を設置したトランジショントンネルを新設します。

トランジショントンネルにより、その先にあるTHE SKYTREE SHOPへのワクワク感を醸成し自然とお客さまの足がTHE SKYTREE SHOPへ入店していただけるような仕掛けとなっております。



▲5階出口フロア該当部の現在の様子

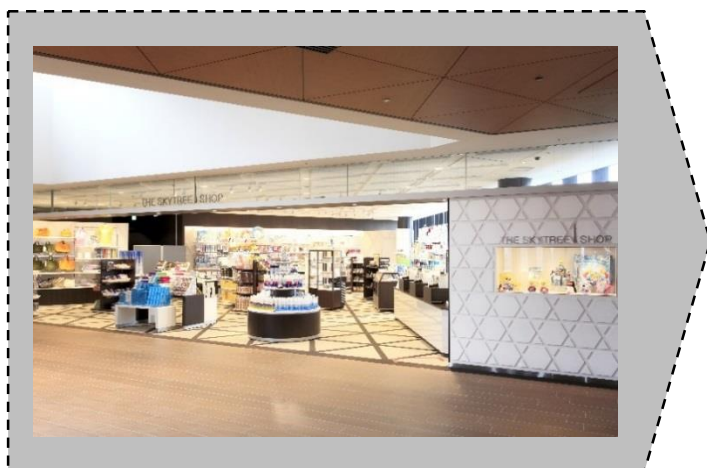


▲改装後の5階出口フロア
トランジショントンネル (イメージ)

(2) THE SKYTREE SHOPの改装

トランジショントンネルを抜けたお客さまが自然にTHE SKYTREE SHOPの店内にいる雰囲気になるよう、フロア全体とTHE SKYTREE SHOPの床面デザインを一体にしてシームレスにします。

また、お客さまがより入りやすく、分かりやすく、お買い物をしやすいショップを目指し、ショップのレイアウトを三角形から四角形にして認知しやすい空間へ変更し、現在の2カ所に設置しているレジカウンターを1カ所に集約します。



▲5階THE SKYTREE SHOP現在の様子



▲改装後の5階THE SKYTREE SHOPの様子
(イメージ)

©TOKYO-SKYTREE

(3) 休憩スペースの新設

5階出口フロア西側には、お客さまにおくつろぎいただける休憩スペースを新設します。

展望台での眺望体験を終えて少し一休みし、どなたでも気軽にお休みできるスペースとして、飲食を提供するワゴンショップも展開します。

インフォメーションが隣接しているため、お客さまの今後の動向などもその場で決めやすいスペースとなる予定です。



▲休憩スペース (イメージ)

©TOKYO-SKYTREE

以上